



2022年秋冬の新作ファブリックス イギリス【ジェーン チャーチル】12月1日発売

絵柄の楽しさと色彩の美しさを表現した『PARADISO (パラディーン)』

さまざまなストライプ柄を集めた『CABRERA STRIPES (カブレラ ストライプス)』

カラフルな幾何学模様から、質感のある平織りまで揃えた『ROXAM (ロクサム)』の3コレクションを発表

2022年12月 株式会社トミタ

古典的な英国のスタイルに現代的感覚を取り入れ、明るくスタイリッシュなデザインを世に送り出しているブランド「ジェーン チャーチル」から発表された、大胆な絵柄と色彩豊かな『PARADISO (パラディーン)』(10 デザイン 43 点)と、複雑で繊細なストライプ柄の『CABRERA STRIPES (カブレラ ストライプス)』(6 デザイン 33 点)、カラフルで椅子張りに使用できる『ROXAM (ロクサム)』(6 デザイン 52 点) の3コレクション取り扱いを12月1日(木)より開始いたします。トミタトーキョーと大阪ショールームにて、ご覧いただけます。



PARADISO (パラディーン) 全4色 税別 ¥29,800/m
コレクションを代表するこのデザインは、ブラジルにインスパイアされたパターンと色遣いが特徴です。刺繍により描かれた印象的な花にエキゾチックな実をもつ熱帯の植物と、その枝に3本の尾をもつ鳥の柄が見る人を楽しませてくれます。



SEVILLE STRIPE (セビリア ストライプ) 全6色 税別 ¥21,400/m
柔らかで繊細な模様と様々な線の太さを絶妙な間隔で配置した飽きのこないデザインが特徴です。調和のとれた同系色の色合いは、洗練された美しさを生み出しています。

株式会社トミタ 東京都品川区東五反田5-25-19 東京デザインセンター 6F A・B <https://www.tominet.co.jp/>

本社 / 東京営業部 商品の納期・在庫確認について

TEL.03-5798-0082 FAX.03-5798-7488

サンプル・その他のお問い合わせについて

TEL.03-5798-7481 FAX.03-5798-7485

大阪事務所

TEL.06-6281-8480 FAX.06-6281-8483

福岡事務所

TEL.092-781-2651 FAX.092-715-2431

『PARADISO (パラディーソ)』 10 デザイン 43 点



写真左

PEACOCK LEAF (ピーコック リーフ)

全 4 色 税別 ¥25,200/m

このデザインは、クジャクの羽のような柄の葉に、カットワークを施した豪華な刺繍が特徴です。均等に繰り返されるデザインは動きと奥行き感を生み、カーテンやシェードとして室内を明るく華やかにしてくれます。

写真右

SITARI STRIPE (シターストライプ)

全 4 色 税別 ¥17,200/m

鮮やかな色の組み合わせで、伝統的なイカットストライプをポップにアレンジしたプリント生地です。様々な色とのコーディネートが楽しめる万能なストライプ柄が、お部屋を明るくしてくれます。



『CABRERA STRIPES (カブレラ ストライプス)』

6 デザイン 33 点

写真左

CABRERA STRIPE (カブレラ ストライプ)

全 5 色 税別 ¥25,400/m

コレクション名になっているこのデザインは、中央アメリカの伝統的な手織り織物を彷彿とさせるマルチカラーの縦縞が特徴です。イキイキとしたストライプは見るだけで気分を盛り上げてくれる華やかさがあります。



『ROXAM (ロクサム)』

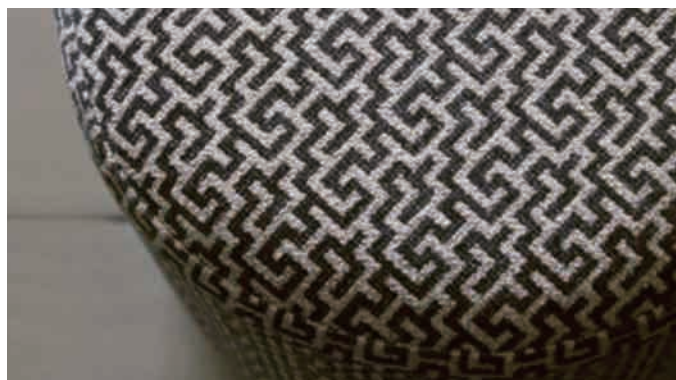
6 デザイン 52 点

写真右

ELY (イーリー)

全 6 色 税別 ¥17,600/m

手触りのよいシェニール織の「ELY (イーリー)」は、指でなぞってしまいたくなる迷路のデザインが特徴です。鮮やかな色彩とニュートラルな地色のコントラストの色調も魅力で、飽きることなく使い続けられるファブリックスです。



JANE CHURCHILL

FABRICS AND WALLPAPERS

イギリス、コールファックス アンド ファウラーグループのブランド、ジェーン チャーチルのスタイルはくつろいだ形式張らないライフスタイルにベストマッチし、明るくスタイリッシュなインテリアを創り出します。古典的な英国のスタイルを保ちながら、現代の生活に重きを置き、芸術的感覚を組み合わせ、エレガントでファッショナブルなデザインを生み出しています。その色彩からは、世界中の人が憧れる田園風景を感じさせ、伝統が息づくモチーフは、プリント、豊かな織り、刺繍の技法を用いて、新たな息吹が吹き込まれ、心地よい空間を多くの人に提供しています。

ショールームのご案内 tomita TOKYO 大阪ショールーム

日本の伝統素材と技を駆使したトミタオリジナル壁紙、44 ブランドに及ぶ海外の壁紙、ファブリックス、モールディング、家具、ラグを、実際に見て触れて本物の質感をご体感いただけます。

【営業について】

営業時間：10:00～18:00(月曜日-日曜日・祝日)【予約制】

ご来店予約・お問い合わせ先 東京 tomita TOKYO TEL:03-3273-7500 大阪 大阪ショールーム TEL:06-6281-8481

- *お客様の密集を避けるためご入場組数を制限しております。ご来店の際は前日までにご予約をお勧めいたします。
- *ご来店当日、ご予約無しでお越しいただきましたお客様も制限組数を超えない場合はご入場いただけます。
- *大阪ショールームにつきましては、日曜・祝日のみ、2週間前までにご予約願います。



■ tomita TOKYO

東京都中央区京橋 2-2-1 京橋エドグラン 1・2F

JR 東京駅八重洲南口より徒歩 5 分
東京メトロ銀座線京橋駅に直結 8 番出口



■大阪ショールーム

大阪府大阪市中央区久太郎町 4-1-15 南御堂ビルディング South4F

大阪メトロ 御堂筋線・中央線 本町駅
13 号出口より徒歩約 3 分ビル左側面のホテル入口よりお入りいただき、
奥のエレベーターで 4 階までお上がりください。

株式会社トミタについて

1923 年(大正12年)東京・京橋に襖紙や掛け軸の表装に使用する布地を扱う企業として創業しました。「ひとりひとりのお客様に居心地の良い空間をご提供する事のお役に立つ」という理念は創業当時から一貫しています。現在は壁紙、インテリアファブリックス、家具、ラグ、インテリアアイテムの貿易及び販売事業を展開しています。取り扱いブランド数は44ブランドにのぼります。

株式会社トミタ

東京都品川区東五反田5-25-19 東京デザインセンター6F A・B 〒141-0022
TEL:03-5798-0081(代) FAX:03-5798-7488
事業所:東京本社・大阪事務所・福岡事務所・千葉商品センター
ショールーム:tomita TOKYO・大阪ショールーム

<https://www.tominet.co.jp/>



tomita_tokyo



tomita_jp